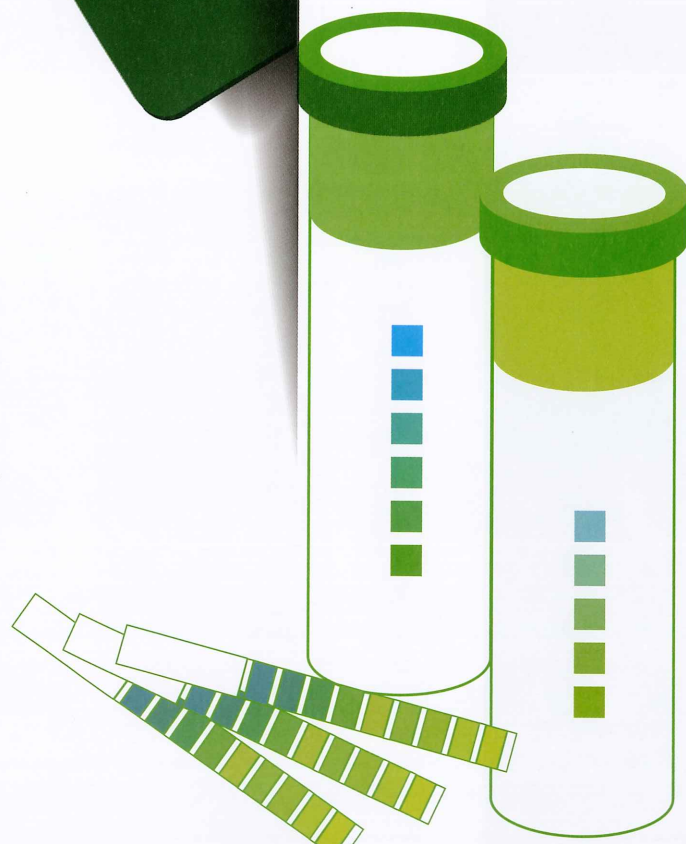


# Table of Contents

# F

FILTER PAPER  
濾紙 / 試紙





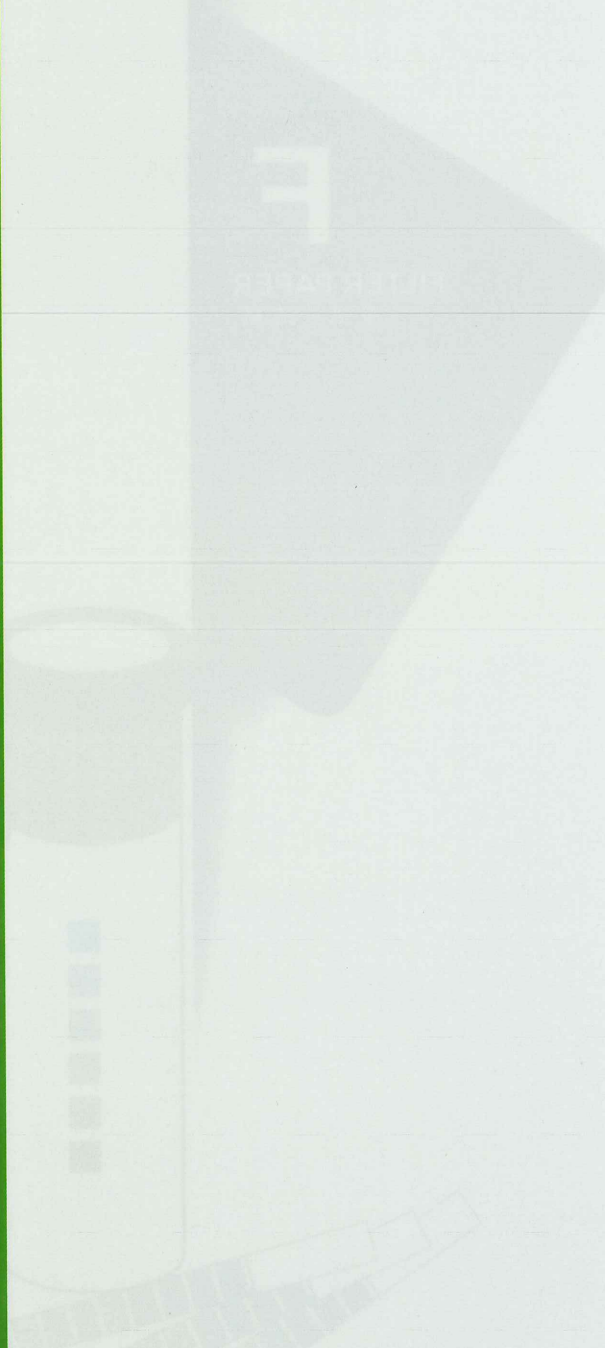
# F

FILTER PAPER  
濾紙 / 試紙



## Table of Contents

· Whatman 濾紙.....	F-3
· Whatman 定性濾紙.....	F-4
· Whatman 定量濾紙.....	F-5
· Whatman 玻璃纖維濾紙.....	F-8
· Whatman 圓筒濾紙.....	F-10
· Whatman 氧化鋁濾膜.....	F-11
· ADVANTEC 定性濾紙.....	F-12
· ADVANTEC 定量濾紙.....	F-13
· ADVANTEC 玻璃纖維濾紙.....	F-14
· ADVANTEC 纖維濾膜.....	F-15
· ADVANTEC 注射器濾膜.....	F-16
· ADVANTEC 酸鹼試紙.....	F-17
· MN 酸鹼試紙.....	F-18



# Whatman®

## Whatman® 的理念

英國Whatman® 實驗室用濾材，堅持著多年來的信念，在其產品的純度，性能，一致性，始終維持著最高的標準，在您一次又一次相同的實驗中，能夠提供給您同樣精確的結果。

## 世界級的Whatman®

在許多使用者的認同下，Whatman® 的產品已在全球濾材佔有一席之地，其中包括最為廣泛應用的纖維濾紙GRADE NO.1，以及比其他同級玻璃纖維濾紙之流速快100倍的GF/D，還有最小孔徑0.02um的ANOPORE 過濾膜。

## 選擇正確的濾紙

在選擇您實驗室的濾材時，需依照過濾的物質，分析的程序等實際使用情形來決定，但是其中最重要的三個因素，是需要首先考量的。

- 1 · 粒徑滯留能力 2 · 過濾速度 3 · 承載能力

然後再依照其實驗的需求，去考量其純度，含灰量及濕潤抗壓能力。

型號 NO.	滯留粒徑 (um)	空氣流動速率 (secs/100ml/in <sup>2</sup> )	含灰量 Ash%	厚度 (mm)	重量 (g/m <sup>2</sup> )	破裂強度 psi(乾) psi(濕)	
<b>定性濾紙 Qualitative</b>							
1	11	10.5	0.06	0.18	88	16	0.3
2	8	21	0.06	0.19	103	16	0.7
3	6	26	0.06	0.39	187	28	0.5
4	20-25	3.7	0.06	0.21	96	10	0.7
5	2.5	94	0.06	0.20	98	21	0.4
6	3	35	0.2	0.18	105	15	0.3
<b>定量濾紙(無灰) Ashless Quantitative</b>							
40	8	19.3	0.007	0.21	92	16	0.5
41	20-25	3.4	0.007	0.22	84	10	0.3
42	2.5	107	0.007	0.20	100	20	0.7
43	16	8.9	0.007	0.22	96	12	0.6
44	3	57	0.007	0.18	77	44	0.4
<b>硬質低灰濾紙 Hardened Low Ash</b>							
50	2.7	96	0.015	0.12	97	33	9.1
52	7	11.4	0.015	0.18	101	24	8.3
54	20-25	4.2	0.015	0.19	92	18	9.4
<b>硬質無灰濾紙 Hardened Ashless</b>							
540	8	13.2	0.006	0.16	88	20	9
541	20-25	3.8	0.006	0.16	82	14	5.3
542	2.7	69	0.006	0.15	93	28	9.2
<b>玻璃纖維濾紙 Glass Microfiber</b>							
GF/A	1.6	4.3	N/A	0.26	53	N/A	N/A
GF/B	1.0	12	N/A	0.68	143	N/A	N/A
GF/C	1.2	6.7	N/A	0.26	53	N/A	N/A
GF/D	2.7	2.2	N/A	0.68	121	N/A	N/A
GF/F	0.7	19	N/A	0.42	75	N/A	N/A
934-AH	1.5	3.7	N/A	0.43	64	N/A	N/A
EPM 2000	2.0	4.7	N/A	0.45	85	N/A	N/A
<b>石英纖維濾紙 Quartz Microfiber</b>							
QM-A	2.2	6.4	N/A	0.45	85	N/A	N/A
QM-B	N/A	N/A	N/A	0.95	N/A	N/A	N/A

\*空氣流動速率:每平方英寸流過100ml空氣所需要的時間

## 定性濾紙 (Qualitative Filter Papers)

用於定性技術分析技術中，鑑定物質的要素而不定量。

定性：測定及確認一個物質的要素而不管其數量。Whatman® 定性濾紙有著多種的選擇，去符合您各種實驗的需求，其產品的一致性，是您實驗精確數據的最佳保證。

### Whatman® 定性濾紙 Grade NO.1

Qualitative Filter Paper

- 孔徑11um，厚度0.18mm
- 最為廣泛應用的一種濾紙，有著中等的粒徑及流速，經常用於過濾沉澱物，淨化液體及氣體監測用
- 每盒(bx)100張

貨號	直徑(cm)	價格(bx)
AW1001-00329	3.0	電洽
AW1001-00042	4.25	電洽
AW1001-00047	4.7	電洽
AW1001-00055	5.5	電洽
AW1001-00070	7.0	電洽
AW1001-00090	9.0	電洽
AW1001-00110	11.0	電洽
AW1001-00125	12.5	電洽
AW1001-00150	15.0	電洽
AW1001-00185	18.5	電洽
AW1001-00240	24.0	電洽
AW1001-00320	32.0	電洽
AW1001-00385	38.5	電洽
AW1001-00400	40.0	電洽
AW1001-00500	50.0	電洽
AW1001-00917	46 x 57	電洽

### Whatman® 定性濾紙 Grade NO.3

Qualitative Filter Paper

- 孔徑6um，厚度0.39mm
- 其厚度比NO.1增加2倍，具良好的承載能力及較細微的粒徑
- 增加的厚度也加強了濕潤抗壓能力
- 特別適用於平鋪在磁漏斗中
- 每盒(bx)100張

貨號	直徑(cm)	價格(bx)
AW1003-00323	2.3	電洽
AW1003-00042	4.25	電洽
AW1003-00055	5.5	電洽
AW1003-00070	7.0	電洽
AW1003-00090	9.0	電洽
AW1003-00110	11.0	電洽
AW1003-00125	12.5	電洽
AW1003-00150	15.0	電洽
AW1003-00185	18.5	電洽
AW1003-00240	24.0	電洽
AW1003-00320	32.0	電洽
AW1003-00917	46 x 57	電洽

### Whatman® 定性濾紙 Grade NO.2

Qualitative Filter Paper

- 孔徑8um，厚度0.19mm
- 中等的粒徑及流速，經常用於過濾沉澱物，淨化液體及氣體監測用
- 與NO.1相比，其粒徑保留能力略有增加，但其過濾速度相對變慢
- 每盒(bx)100張

貨號	直徑(cm)	價格(bx)
AW1002-00042	4.25	電洽
AW1002-00055	5.5	電洽
AW1002-00070	7.0	電洽
AW1002-00090	9.0	電洽
AW1002-00110	11.0	電洽
AW1002-00125	12.5	電洽
AW1002-00150	15.0	電洽
AW1002-00185	18.5	電洽
AW1002-00240	24.0	電洽
AW1002-00270	27.0	電洽
AW1002-00320	32.0	電洽
AW1002-00500	50.0	電洽
AW1002-00917	46 x 57	電洽
AW1002-00931	58 x 68	電洽

### Whatman® 定性濾紙 Grade NO.4

Qualitative Filter Paper

- 孔徑20-25um，厚度0.21mm
- 由於相當粗的粒徑提供著非常快的流速，適用於較大的粒子與較粘稠的溶液以及氣體採樣用
- 每盒(bx)100張

貨號	直徑(cm)	價格(bx)
AW1004-00042	4.25	電洽
AW1004-00047	4.7	電洽
AW1004-00055	5.5	電洽
AW1004-00070	7.0	電洽
AW1004-00090	9.0	電洽
AW1004-00110	11.0	電洽
AW1004-00125	12.5	電洽
AW1004-00150	15.0	電洽
AW1004-00185	18.5	電洽
AW1004-00240	24.0	電洽
AW1004-00270	27.0	電洽
AW1004-00320	32.0	電洽
AW1004-00400	40.0	電洽
AW1004-00917	46 x 57	電洽

## Whatman® 定性濾紙 Grade NO.5

Qualitative Filter Paper

- 孔徑2.5um，厚度0.2mm
- 在定性濾紙中有著最小的孔徑，能夠過濾極微小的粒子，相當慢的流速適用於霧狀懸浮溶液，及水質採樣分析用
- 每盒(bx)100張

貨號	直徑(cm)	價格(bx)
AW1005-00042	4.25	電洽
AW1005-00055	5.5	電洽
AW1005-00070	7.0	電洽
AW1005-00090	9.0	電洽
AW1005-00110	11.0	電洽
AW1005-00125	12.5	電洽
AW1005-00150	15.0	電洽
AW1005-00185	18.5	電洽
AW1005-00240	24.0	電洽
AW1005-00320	32.0	電洽

## Whatman® 定性濾紙 Grade NO.6

Qualitative Filter Paper

- 孔徑3um，厚度0.18mm
- 小孔徑，能夠過濾極微小的粒子，相當慢的流速適用於霧狀懸浮溶液，及水質採樣分析用
- 其孔徑與NO.5相近，但其流速卻快了三倍
- 每盒(bx)100張

貨號	直徑(cm)	價格(bx)
AW1006-00042	4.25	電洽
AW1006-00070	7.0	電洽
AW1006-00090	9.0	電洽
AW1006-00110	11.0	電洽
AW1006-00125	12.5	電洽
AW1006-00150	15.0	電洽
AW1006-00185	18.5	電洽

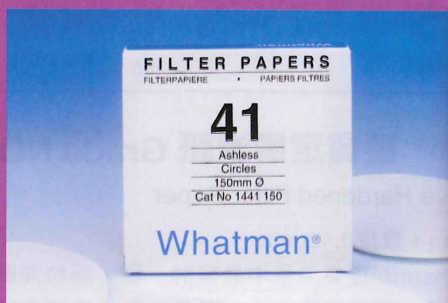
## 定量濾紙 (Quantitative Filter Papers)

Whatman® 的定量濾紙中，依其灰份的多寡以及濕潤強度的特性，大致分為三個系列：

1. Ashless 無灰
2. Hardened Low Ashless 硬質低灰
3. Hardened Ashless 硬質無灰。

定量分析是藉由分離出一物質之要素，再經由秤重得知其含量，特別是一些金屬，土壤，水泥，礦物等非有機物質。

### Ashless Grades 無灰濾紙 (Ash 0.007%)



## Whatman® 定量濾紙 Grade NO.40

Quantitative Filter Paper

- 孔徑8um，厚度0.21mm
- 用於一般目的的無灰濾紙，中等的顆粒滯留能力及流速
- 廣泛的應用於土壤，金屬，水泥之定量分析，或用於原子吸收分光光度法前的溶液之過濾和空污監測
- 每盒(bx)100張

貨號	直徑(cm)	價格(bx)
AW1440-00329	3.0	電洽
AW1440-00042	4.25	電洽
AW1440-00047	4.7	電洽
AW1440-00055	5.5	電洽
AW1440-00070	7.0	電洽
AW1440-00090	9.0	電洽
AW1440-00110	11.0	電洽
AW1440-00125	12.5	電洽
AW1440-00150	15.0	電洽
AW1440-00185	18.5	電洽
AW1440-00240	24.0	電洽

## Whatman® 定量濾紙 Grade NO.41

## Quantitative Filter Paper

- 孔徑20-25um，厚度0.22mm
- 過濾速度最快，適用於大顆粒及較粘稠之溶液，如金屬，氫氧化鋁之分析，亦可用於高流量之空污監測用
- 每盒(bx)100張

貨號	直徑(cm)	價格(bx)
AW1441-00042	4.25	電洽
AW1441-00047	4.7	電洽
AW1441-00055	5.5	電洽
AW1441-00070	7.0	電洽
AW1441-00090	9.0	電洽
AW1441-00110	11.0	電洽
AW1441-00125	12.5	電洽
AW1441-00150	15.0	電洽
AW1441-00185	18.5	電洽
AW1441-00240	24.0	電洽
AW1441-00320	32.0	電洽

## Whatman® 定量濾紙 Grade NO.43

## Quantitative Filter Paper

- 孔徑16um，厚度0.22mm
- 顆粒滯留能力介於NO.40與NO.41之間，過濾速度快於NO.40的兩倍，用於土壤及食品分析
- 每盒(bx)100張

貨號	直徑(cm)	價格(bx)
AW1443-00070	7.0	電洽
AW1443-00090	9.0	電洽
AW1443-00110	11.0	電洽
AW1443-00125	12.5	電洽
AW1443-00150	15.0	電洽
AW1443-00185	18.5	電洽

## Hardened Low Ash Grades 硬質低灰濾紙

(Ash 0.015%)此型濾紙在經過強酸的處理後，產生非常高的濕潤抗壓能力及抗化學性，在定量濾紙中，其灰份含量最高。

介於無灰濾紙與定性濾紙間，其光滑的表面特別適用於在使用布氏漏斗過濾後，收集濾紙表面的沉澱物。



## Whatman® 定量濾紙 Grade NO.42

## Quantitative Filter Paper

- 孔徑2.5um，厚度0.2mm
- 在全球普遍被採用於精確的定量分析用，包括碳酸鈣，硫酸銀等，是WHATMAN 定量濾紙中滯留粒徑最小的一種
- 每盒(bx)100張

貨號	直徑(cm)	價格(bx)
AW1442-00042	4.25	電洽
AW1442-00055	5.5	電洽
AW1442-00070	7.0	電洽
AW1442-00090	9.0	電洽
AW1442-00110	11.0	電洽
AW1442-00125	12.5	電洽
AW1442-00150	15.0	電洽
AW1442-00185	18.5	電洽
AW1442-00240	24.0	電洽
AW1442-00320	32.0	電洽

## Whatman® 定量濾紙 Grade NO.44

## Quantitative Filter Paper

- 孔徑3um，厚度0.18mm
- 與NO.42有著同樣細微的孔徑，但厚度較薄，因此其每單位的含灰量將少了許多，而且過濾速度也較快
- 每盒(bx)100張

貨號	直徑(cm)	價格(bx)
AW1444-00070	7.0	電洽
AW1444-00090	9.0	電洽
AW1444-00110	11.0	電洽
AW1444-00125	12.5	電洽
AW1444-00150	15.0	電洽
AW1444-00185	18.5	電洽

## Whatman® 硬質定量濾紙 Grade NO.50

## Quantitative Hardened Filter Paper

- 孔徑2.7um，厚度0.12mm
- 是所有Whatman硬質濾紙中最薄的一種，顆粒滯留能力佳，流速慢，濕潤抵抗力強，不易破裂，需藉由抽氣系統來輔助過濾，硬質的表面處理，防止了纖維脫落，無論在定性或定量分析上，皆是很好的選擇
- 每盒(bx)100張

貨號	直徑(cm)	價格(bx)
AW1450-00042	4.25	電洽
AW1450-00055	5.5	電洽
AW1450-00070	7.0	電洽
AW1450-00090	9.0	電洽
AW1450-00110	11.0	電洽
AW1450-00125	12.5	電洽
AW1450-00150	15.0	電洽
AW1450-00185	18.5	電洽
AW1450-00240	24.0	電洽
AW1450-00320	32.0	電洽
AW1450-00917	46 x 57	電洽

## Whatman® 硬質定量濾紙 Grade NO.52

Quantitative Hardened Filter Paper

- 孔徑7um，厚度0.18mm
- 為一般目的使用的硬質濾紙，顆粒流滯能力及流速適中
- 每盒(bx)100張

貨號	直徑(cm)	價格(bx)
AW1452-00070	7.0	電洽
AW1452-00090	9.0	電洽
AW1452-00110	11.0	電洽
AW1452-00125	12.5	電洽
AW1452-00150	15.0	電洽
AW1452-00240	24.0	電洽

### Hardened Ashless Grades 硬質無灰濾紙 (Ash 0.006%)

此型濾紙在經過酸硬化的處理後，把灰質的含量降到極限，增強了濕潤抗壓能力及抗化學性，硬質的表面適用於許多的過濾過程。

## Whatman® 有機溶劑定量濾紙 Grade NO.541

Quantitative Hardened Filter Paper

- 孔徑20-25um，厚度0.16mm
- 過濾速度較快，適用於酸鹼溶液中，較大的顆粒及粘稠液體，典型的應用包括動物食物纖維及水泥分析
- 每盒(bx)100張

貨號	直徑(cm)	價格(bx)
AW1541-00042	4.25	電洽
AW1541-00055	5.5	電洽
AW1541-00070	7.0	電洽
AW1541-00090	9.0	電洽
AW1541-00110	11.0	電洽
AW1541-00125	12.5	電洽
AW1541-00150	15.0	電洽
AW1541-00185	18.5	電洽
AW1541-00240	24.0	電洽
AW1541-00320	32.0	電洽
AW1541-00400	40.0	電洽
AW1541-00917	46 x 57	電洽

## Whatman® 硬質定量濾紙 Grade NO.54

Quantitative Hardened Filter Paper

- 孔徑20-25um，厚度0.19mm
- 用於粗顆粒及粘稠液體，其濕潤抗壓力特別適用於需藉由真空系統來過濾的溶液
- 每盒(bx)100張

貨號	直徑(cm)	價格(bx)
AW1454-00055	5.5	電洽
AW1454-00070	7.0	電洽
AW1454-00090	9.0	電洽
AW1454-00110	11.0	電洽
AW1454-00125	12.5	電洽
AW1454-00150	15.0	電洽
AW1454-00185	18.5	電洽
AW1454-00240	24.0	電洽
AW1454-00320	32.0	電洽
AW1454-00917	46 x 57	電洽

## Whatman® 有機溶劑定量濾紙 Grade NO.540

Quantitative Hardened Filter Paper

- 孔徑8um，厚度0.16mm
- 為一般目的使用的硬質無灰濾紙，耐強酸強鹼，經常被使用在酸鹼溶液內之金屬分析
- 每盒(bx)100張

貨號	直徑(cm)	價格(bx)
AW1540-00042	4.25	電洽
AW1540-00055	5.5	電洽
AW1540-00070	7.0	電洽
AW1540-00090	9.0	電洽
AW1540-00110	11.0	電洽
AW1540-00125	12.5	電洽
AW1540-00150	15.0	電洽
AW1540-00185	18.5	電洽
AW1540-00240	24.0	電洽

## Whatman® 有機溶劑定量濾紙 Grade NO.542

Quantitative Hardened Filter Paper

- 孔徑2.7um，厚度0.15mm
- 對於微小的粒子有很好的流滯能力，經常用在金屬含量測定
- 每盒(bx)100張

貨號	直徑(cm)	價格(bx)
AW1542-00070	7.0	電洽
AW1542-00090	9.0	電洽
AW1542-00110	11.0	電洽
AW1542-00125	12.5	電洽
AW1542-00150	15.0	電洽
AW1542-00185	18.5	電洽

## ■ 玻璃纖維濾紙 (Glass Microfiber Filters)

Whatman® 玻璃纖維濾紙，是第一個將硼矽酸玻璃製造的濾紙引進到實驗室。工作溫度高達500°C，在正常情況下可永久儲存，不受潮也不會泛黃。這些玻璃纖維濾紙，過濾速度極快，同時承載能力也相當高，滯留粒徑從0.7um~2.7um，被廣泛的應用在廢水分析，空污監測及濾膜前過濾。其特點如下：

- 縮短每次過濾時間。
- 每張濾紙所能處理的量更大。
- 因為處理量更大，所以可使用更少的濾紙，及更小更少的過濾器材。
- 難以過濾的溶液，再也不怕會阻塞。

### Whatman® 玻璃纖維濾紙 Grade GF/A

Glass Microfiber Filter, Grade GF/A

- 孔徑1.6um，厚度0.26mm
- 用於一般高效能的實驗過濾，污水排放監測，空污監測，或者是蛋白質沉澱過濾，細菌培養及食品分析
- 每盒(bx)100張(46x57cm每盒(bx)25張)

貨號	直徑(cm)	價格(bx)
AW1820-00021	2.1	電洽
AW1820-00024	2.4	電洽
AW1820-00025	2.5	電洽
AW1820-00037	3.7	電洽
AW1820-00042	4.25	電洽
AW1820-00047	4.7	電洽
AW1820-00055	5.5	電洽
AW1820-00070	7.0	電洽
AW1820-00090	9.0	電洽
AW1820-00110	11.0	電洽
AW1820-00125	12.5	電洽
AW1820-00150	15.0	電洽
AW1820-00915	46 x 57	電洽

### Whatman® 玻璃纖維濾紙 Grade GF/B

Glass Microfiber Filter, Grade GF/B

- 孔徑1.0um，厚度0.68mm
- 細微的孔徑，但過濾速度快
- 比GF/A的厚度增加了三倍，所以承載能力與濕潤抗壓力也增加許多
- 特別適用於過濾含有大量微細粒子的液體或定量分析用
- 直徑7cm以下每盒(bx)100張
- 直徑9cm以上每盒(bx)25張

貨號	直徑(cm)	價格(bx)
AW1821-00021	2.1	電洽
AW1821-00024	2.4	電洽
AW1821-00025	2.5	電洽
AW1821-00037	3.7	電洽
AW1821-00042	4.25	電洽
AW1821-00047	4.7	電洽
AW1821-00055	5.5	電洽
AW1821-00070	7.0	電洽
AW1821-00090	9.0	電洽
AW1821-00110	11.0	電洽
AW1821-00125	12.5	電洽
AW1821-00150	15.0	電洽
AW1821-00915	46 x 57	電洽

### Whatman® 玻璃纖維濾紙 Grade GF/C

Glass Microfiber Filter, Grade GF/C

- 孔徑1.2um，厚度0.26mm
- 在許多國家的環保法規中，是用來當作測定水中懸浮固體的標準濾紙
- 在其他方面可用於細胞收集，液體閃爍計數
- 直徑15cm以下每盒(bx)100張
- 46x57cm每盒(bx)25張

貨號	直徑(cm)	價格(bx)
AW1822-00021	2.1	電洽
AW1822-00024	2.4	電洽
AW1822-00025	2.5	電洽
AW1822-00037	3.7	電洽
AW1822-00042	4.25	電洽
AW1822-00047	4.7	電洽
AW1822-00055	5.5	電洽
AW1822-00070	7.0	電洽
AW1822-00090	9.0	電洽
AW1822-00110	11.0	電洽
AW1822-00125	12.5	電洽
AW1822-00150	15.0	電洽
AW1822-00915	46 x 57	電洽

### Whatman® 玻璃纖維濾紙 Grade GF/D

Glass Microfiber Filter, Grade GF/D

- 孔徑2.7um，厚度0.68mm
- 一般用於預濾，有各種的尺寸去適合不同的holder
- 可以與GF/B同時使用於預濾，將有效的保護其過濾膜
- 直徑7cm以下每盒(bx)100張
- 直徑9cm以上每盒(bx)25張

貨號	直徑(cm)	價格(bx)
AW1823-00021	2.1	電洽
AW1823-00024	2.4	電洽
AW1823-00025	2.5	電洽
AW1823-00042	4.2	電洽
AW1823-00047	4.7	電洽
AW1823-00055	5.5	電洽
AW1823-00070	7.0	電洽
AW1823-00090	9.0	電洽
AW1823-00125	12.5	電洽
AW1823-00150	15.0	電洽
AW1823-00257	25.7	電洽



### Whatman® 玻璃纖維濾紙 Grade GF/F

Glass Microfiber Filter, Grade GF/F

- 孔徑0.7um，厚度0.42mm
- 滯留粒徑小，但是過濾速度卻非常快，同時其承載量也相當高，是個高效的濾紙
- 可用來過濾，澄清蛋白質溶液
- 直徑7cm以下每盒(bx)100張
- 直徑9cm以上每盒(bx)25張

貨號	直徑(cm)	價格(bx)
AW1825-00021	2.1	電洽
AW1825-00025	2.5	電洽
AW1825-00037	3.7	電洽
AW1825-00042	4.25	電洽
AW1825-00047	4.7	電洽
AW1825-00055	5.5	電洽
AW1825-00070	7.0	電洽
AW1825-00090	9.0	電洽
AW1825-00110	11.0	電洽
AW1825-00125	12.5	電洽
AW1825-00150	15.0	電洽
AW1825-00257	25.7	電洽

### Whatman® 玻璃纖維濾紙 Grade 934-AH

Glass Microfiber Filter, Grade 934-AH

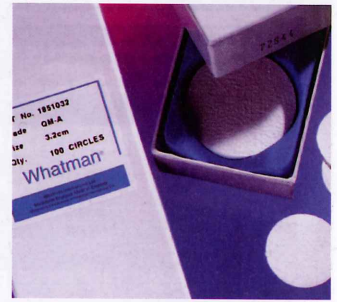
- 孔徑1.5um，厚度0.43mm
- 與GF/A，GF/C一樣，在世界許多國家的標準中，常被指定為測定水中懸浮固體之標準品
- 同時也可用在細胞收集，液體閃爍計數，及空污監測用
- 每盒(bx)100張

貨號	直徑(cm)	價格(bx)
AW1827-00021	2.1	電洽
AW1827-00024	2.4	電洽
AW1827-00025	2.5	電洽
AW1827-00037	3.7	電洽
AW1827-00042	4.25	電洽
AW1827-00047	4.7	電洽
AW1827-00055	5.5	電洽
AW1827-00070	7.0	電洽
AW1827-00090	9.0	電洽
AW1827-00110	11.0	電洽
AW1827-00125	12.5	電洽
AW1827-00150	15.0	電洽

### Whatman® 石英纖維濾紙 QM-A

Quartz Filter

- 孔徑2.2um，厚度0.45mm
- 適於採集微粒重金屬分析用
- 因為此紙不含有鹼金屬，所以被推薦用於含有二氧化硫(SO<sub>2</sub>)及二氧化氮(NO<sub>2</sub>)的酸性氣體中
- 典型的應用是在煙囪和煙道出口溫度達500°C的空氣採樣
- 圓形規格每盒(bx)100張
- 8"x10"方形的為每盒(bx)25張



貨號	直徑(cm)	價格(bx)
AW1851-00037	3.7	電洽
AW1851-00047	4.7	電洽
AW1851-00865	8" x 10" 方型	電洽

### Whatman® 空氣採樣濾紙 EPM2000

Glass Microfiber Filter, EPM2000

- 孔徑2.0um，厚度0.45mm
- 專門被設計用於大流量空氣採樣器
- 由100%硼矽酸玻璃製造，並經過高溫處理，已除去在濾紙上會影響分析結果的物質
- 在方形的濾紙上，每張都標有編號
- 每盒(bx)100張



貨號	直徑(cm)	價格(bx)
AW1882-00047	4.7	電洽
AW1882-00866	8" x 10"	電洽

### Whatman® 色層分析濾紙

Blotting Papers

- Grade 3MM Chr：厚度0.34mm，層析速度130mm/30min，每盒(bx)100張
- Grade 17Chr：厚度0.92mm，層析速度190mm/30min，每盒(bx)25張
- 尺寸46x57/cm
- 另有多種規格，歡迎洽詢



貨號	描述	價格(bx)
AW3030-00917	Grade 3MM Chr	電洽
AW3017-00915	Grade 17 Chr	電洽

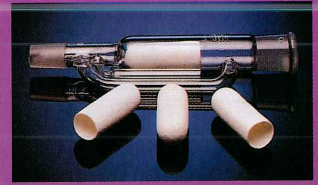
## 圓筒濾紙 (EXTRACTION THIMBLES)

主要用途在配合索氏脂肪抽出器，測定油脂，或食物及土壤內的農藥殘留

有下列三種材質可供選擇：

- 1 · CELLULOSE THIMBLES 纖維濾筒(10um)  
--廣泛應用於索氏脂肪抽出器。
- 2 · GLASS MICROFIBER THIMBLES 玻璃纖維濾筒(0.8um)  
--工作溫度高達550°C。  
--可用於溶劑污染監測。
- 3 · SILICA THIMBLES 石英濾筒  
--溫度高達1000°C。  
--用於煙道採樣用。

# Whatman®



### Whatman® 纖維濾筒

Cellulose Thimble

- 孔徑 10um
- 廣泛應用於索氏脂肪抽出器
- 每盒(bx)25個

貨號	ID x L(mm)	價格(bx)
AW2800-00105	10 x 50	電洽
AW2800-00166	16 x 60	電洽
AW2800-00199	19 x 90	電洽
AW2800-00226	22 x 65	電洽
AW2800-00228	22 x 80	電洽
AW2800-00258	25 x 80	電洽
AW2800-00259	25 x 90	電洽
AW2800-00250	25 x 100	電洽
AW2800-00266	26 x 60	電洽
AW2800-00308	30 x 80	電洽
AW2800-00300	30 x 100	電洽
AW2800-00338	33 x 80	電洽
AW2800-00339	33 x 94	電洽
AW2800-00330	33 x 100	電洽
AW2800-00331	33 x 118	電洽
AW2800-00432	43 x 123	電洽
AW2800-00608	60 x 180	電洽

### Whatman® 玻璃纖維濾筒

Glass Microfiber Thimble

- 孔徑0.8um
- 工作溫度高達550°C
- 可用於溶劑污染監測
- 每盒(bx)25個

貨號	OD x L(mm)	價格(bx)
AW2811-00308	30 x 80	電洽

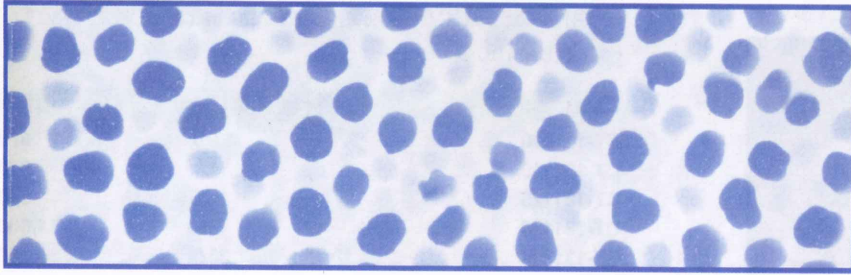
### Whatman® 石英濾筒

Silica Thimble

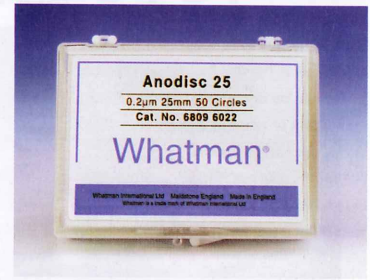
- 溫度高達1000°C
- 用於煙道採樣用
- 每盒(bx)10個

貨號	OD x L(mm)	價格(bx)
AW2812-00259	25 x 90	電洽

# Whatman Anopore 氧化鋁濾膜



Whatman®



## 特色與優點

- 高密度毛孔及狹窄的孔径分佈使之為一準確的濾膜
- 適用於多種溶劑可降低實驗室的現有多種濾膜的準備
- 在生產過程裡使用的沒有使用各種添加物及沒有樣品污染
- 極低的蛋白質附著使樣品損失減到最小
- 潮濕時接近透明，使它適合光學或電子顯微術的研究

Anopore氧化鋁濾膜對於各種實驗室過濾應用是一理想選擇。此濾膜由一精確且獨特的物質所構成，不變型的蜂巢式毛孔架構在各個孔洞之間不會有任何的橫向交錯，使這過濾材料之過濾路徑準確的指向對短的距離，也允許小尺寸的粒子透過此濾膜。

Anopore氧化鋁濾膜是由高純度氧化鋁基體經由電器化學方式所組成。此濾膜也顯示有低的蛋白質附著，有極微小的自發螢光物質，無毒並且支撐細胞的發展。

Anopore氧化鋁濾膜的準確的毛孔架構及狹窄的毛孔分佈有著高效能的粒子移動效率。使光學或者電子顯微術能分析濾膜表面上所捕獲微生物體和粒子材料。

潮濕時，濾膜是透明的，這表示所保留的粒子不需要在做任何顯微組織檢查之前需被轉移到另一個觀察用的表面。濾膜具親水性，並且與大多數溶劑和水的材料相容。在生產過程裡沒有使用單體，塑化劑，黏著劑，介面活性劑或者藥劑，如此便消除樣品污染並且保證樣品低的蛋白質附著和樣品最小的損失。此膜與一環形的聚丙烯圈(除了13mm直徑的規格之外)相聯結，並且適用於真空和壓力過濾。此濾膜共有三個孔徑規格：0.02µm, 0.1µm 和0.2µm 和三種直徑：13mm, 25mm和47mm

## 基本數據

	Andisc 13	Andisc 25	Andisc 47
平均厚度	60 µm	60 µm	60 µm
濾膜直徑	13mm	21mm	43mm
材質	氧化鋁	氧化鋁	氧化鋁
支撐環	無	PP	PP
支撐環加工方式	無	熱溶接	熱溶接
蛋白質吸附量	低	低	低
破裂強度	65-110psi	65-110psi	65-110psi
最大使用溫度	400°C	400°C	400°C
多孔性	25-50%	25-50%	25-50%
高溫高壓滅菌	不可	不可	不可
潮濕狀態之折射率	1.60	1.60	1.60

## 應用

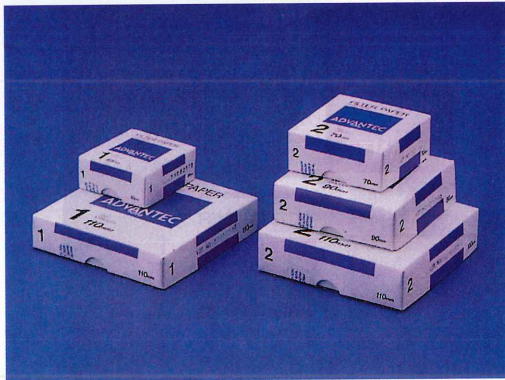
- HPLC 過濾和脫氣
- 極佳的溶劑清除
- 重量分析
- 脂質的萃取
- 電子顯微術研究
- 螢光顯微術的細菌分析
- 微米和奈米過濾

### Whatman® 氧化鋁濾膜 Anopore® Inorganic Membranes

貨號	濾膜	直徑		包裝 (ea/bx)
		mm	µm	
AW6809-7003	Andisc 13	13	0.02	100
AW6809-7013	Andisc 13	13	0.1	100
AW6809-7023	Andisc 13	13	0.2	100
AW6809-6002	Andisc 25	25	0.02	50
AW6809-6012	Andisc 25	25	0.1	50
AW6809-6022	Andisc 25	25	0.2	50
AW6809-5002	Andisc 47	47	0.02	50
AW6809-5012	Andisc 47	47	0.1	50
AW6809-5022	Andisc 47	47	0.2	50

# ADVANTEC®

## TOYO 濾紙



### 定性濾紙 (Qualitative Filter Papers)

#### ADVANTEC 定性濾紙 NO.1

Qualitative Filter Paper, NO.1

- 孔徑6 $\mu$ m，厚度0.2mm，過濾時間45秒
- 用於染色實驗，粘稠液體過濾，結晶及膠體沉澱過濾，氣體過濾及氣體取樣用
- 每盒(bx)100張

貨號	直徑(cm)	價格(bx)
CT-01055	5.5	270.00
CT-01070	7.0	280.00
CT-01090	9.0	340.00
CT-01110	11.0	400.00
CT-01125	12.5	410.00
CT-01150	15.0	600.00
CT-01185	18.5	840.00
CT-01240	24.0	1,340.00
CT-01300	30.0	2,280.00
CT-01600	60 x 60方型	7,620.00

#### ADVANTEC 定性濾紙 NO.2

Qualitative Filter Paper, NO.2

- 孔徑5 $\mu$ m，厚度0.26mm，過濾時間80秒
- 用於一般定性分析，結晶沉澱過濾，硫磺分析
- 每盒(bx)100張

貨號	直徑(cm)	價格(bx)
CT-02055	5.5	310.00
CT-02070	7.0	320.00
CT-02090	9.0	370.00
CT-02110	11.0	420.00
CT-02125	12.5	540.00
CT-02150	15.0	750.00
CT-02185	18.5	1,020.00
CT-02240	24.0	1,660.00
CT-02300	30.0	2,640.00
CT-02600	60 x 60方型	9,000.00

#### ADVANTEC 定性濾紙 NO.131

Qualitative Filter Paper, NO.131

- 孔徑3 $\mu$ m，厚度0.25mm，過濾時間240秒
- 適用於旋光測定樣品前過濾，結晶沉澱過濾，肥料分析
- 每盒(bx)100張

貨號	直徑(cm)	價格(bx)
CT-131090	9.0	570.00
CT-131110	11.0	670.00
CT-131125	12.5	840.00
CT-131185	18.5	1,560.00
CT-131300	30.0	4,220.00
CT-131600	60 x 60方型	12,430.00



### 定量濾紙 (Quantitative Filter Papers)

#### ADVANTEC 定量濾紙 NO.3

Quantitative Filter Paper, NO.3

- 孔徑5 $\mu$ m，厚度0.23mm，過濾時間130秒
- 廣泛的應用於工業QA/QC定量分析，肥料分析，土壤沉澱物，礦物分析，水泥之定量分析
- 每盒(bx)100張

貨號	直徑(cm)	價格(bx)
CT-03055	5.5	730.00
CT-03070	7.0	930.00
CT-03090	9.0	1,080.00
CT-03110	11.0	1,320.00
CT-03125	12.5	1,520.00
CT-03150	15.0	2,040.00
CT-03185	18.5	3,080.00

**ADVANTEC 定量濾紙 NO.4A**

Quantitative Filter Paper, NO.4A

- 孔徑1 $\mu$ m，厚度0.12mm，過濾時間915秒
- 硬質濾紙，耐壓力及酸鹼，應用於過濾細微之結晶沉澱物
- 每盒(bx)100張

貨號	直徑(cm)	價格(bx)
CT-04A055	5.5	680.00
CT-04A070	7.0	780.00
CT-04A090	9.0	1,020.00
CT-04A110	11.0	1,320.00
CT-04A125	12.5	1,520.00
CT-04A150	15.0	2,000.00
CT-04A185	18.5	3,040.00

**ADVANTEC 定量濾紙 NO.5A**

Quantitative Filter Paper, NO.5A

- 孔徑7 $\mu$ m，厚度0.22mm，過濾時間60秒
- 過濾速度最快，應用於粗粒子過濾，沉澱物過濾，電解液及比色樣品前過濾，環境污染監測取樣
- 每盒(bx)100張

貨號	直徑(cm)	價格(bx)
CT-05A055	5.5	730.00
CT-05A070	7.0	930.00
CT-05A090	9.0	1,080.00
CT-05A110	11.0	1,320.00
CT-05A125	12.5	1,520.00
CT-05A150	15.0	2,040.00
CT-05A185	18.5	3,080.00

**ADVANTEC 定量濾紙 NO.5B**

Quantitative Filter Paper, NO.5B

- 孔徑4 $\mu$ m，厚度0.21mm，過濾時間195秒
- 過濾數度中等，應用於一般定量分析過濾
- 每盒(bx)100張

貨號	直徑(cm)	價格(bx)
CT-05B055	5.5	740.00
CT-05B070	7.0	800.00
CT-05B090	9.0	1,070.00
CT-05B110	11.0	1,260.00
CT-05B125	12.5	1,500.00
CT-05B150	15.0	2,040.00
CT-05B185	18.5	3,080.00

**ADVANTEC 油用濾紙 NO.26**

Industrial Filter Paper, NO.26

- 孔徑3 $\mu$ m，厚度0.74mm，過濾時間80秒
- 香料，糖液，電機用油過濾

貨號	L x W(cm)	張/盒	價格(bx)
CT-026032	32 x 32	100	4,200.00
CT-026040	40 x 40	100	5,200.00
CT-026060	60 x 60	50	5,200.00

**ADVANTEC 定量濾紙 NO.5C**

Quantitative Filter Paper, NO.5C

- 孔徑1 $\mu$ m，厚度0.22mm，過濾時間570秒
- 應用於細粒子過濾，沉澱物過濾及沉澱物有Colloidal dispersion傾向的溶液
- 每盒(bx)100張

貨號	直徑(cm)	價格(bx)
CT-05C055	5.5	680.00
CT-05C070	7.0	810.00
CT-05C090	9.0	1,080.00
CT-05C110	11.0	1,320.00
CT-05C125	12.5	1,520.00
CT-05C150	15.0	2,040.00
CT-05C185	18.5	3,080.00

**ADVANTEC 定量濾紙 NO.6**

Quantitative Filter Paper, NO.6

- 孔徑3 $\mu$ m，厚度0.2mm，過濾時間300秒
- 應用於不溶解的沉澱物過濾，微量稀有金屬分析，飲料及火藥分析
- 每盒(bx)100張

貨號	直徑(cm)	價格(bx)
CT-06055	5.5	680.00
CT-06070	7.0	810.00
CT-06090	9.0	1,080.00
CT-06110	11.0	1,320.00
CT-06125	12.5	1,520.00
CT-06150	15.0	2,040.00
CT-06185	18.5	3,080.00

**ADVANTEC 定量濾紙 NO.7**

Quantitative Filter Paper, NO.7

- 孔徑4 $\mu$ m，厚度0.18mm，過濾時間200秒
- 應用於精密定量分析，有機物及動植物樣品中銀，水銀分析，微量稀有金屬分析
- 每盒(bx)100張

貨號	直徑(cm)	價格(bx)
CT-07055	5.5	740.00
CT-07070	7.0	860.00
CT-07090	9.0	1,070.00
CT-07110	11.0	1,260.00
CT-07125	12.5	1,620.00
CT-07150	15.0	2,180.00
CT-07185	18.5	3,300.00

## ADVANTEC 玻璃纖維濾紙

## Glass Fiber Filter

- GS25耐溫120°C，用於廢水中懸浮固體分析(S.S)，大氣粉塵中β射線監測
- GA55耐溫500°C，用於大氣中懸浮粒子採樣，與WHATMAN GF/A 相同
- GC50耐溫500°C，用於液體放射計數樣品過濾
- GC90耐溫120°C，用於過濾膜之前置過濾紙
- GA100耐溫500°C，用於蛋白質沉澱過濾，空氣污染監測
- 每盒(bx)100張

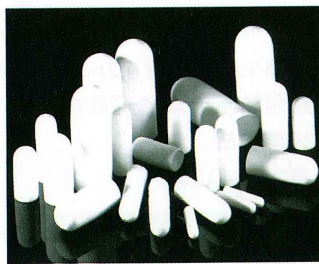
貨號	直徑(mm)	厚度(mm)	孔徑(μm)	耐溫(°C)	包裝(張/盒)	價格(bx)
CT-GS25047	47	0.21	0.6	120	100	2,200.00
CT-GA55047	47	0.21	0.6	500	100	1,440.00
CT-GC50047	47	0.19	0.5	500	100	2,560.00
CT-GC90047	47	0.30	0.5	120	100	2,200.00
CT-GA10047	47	0.44	1.0	500	100	2,200.00

S • 另有21,37,45,55,70,90(mm),.....,8"×10"等規格

ADVANTEC 纖維濾筒  
NO.84 孔徑8um

TOYO Extractson Thimbles,  
NO.84

- 孔徑8um，厚度1.5mm，耐溫120°C
- 應用於空氣採樣及索氏萃取
- 每盒(bx)25支



貨號	Ø x L(mm)	價格(bx)
CT-084020	20 x 90	3,080.00
CT-084025	25 x 90	3,080.00
CT-084028	28 x 100	3,220.00
CT-084030	30 x 100	3,630.00
CT-084035	35 x 120	3,480.00
CT-084040	40 x 150	4,300.00
CT-084045	45 x 150	4,600.00
CT-084053	53 x 150	5,180.00

## ADVANTEC 玻璃纖維濾筒 NO.86R

Extractson Thimbles, Glass Fiber, NO.86R

- 孔徑1um
- 厚度1.6mm，耐溫500°C
- 玻璃纖維材質，應用於高溫空氣採樣及高溫索氏萃取
- 每盒(bx)25支

貨號	Ø x L(mm)	價格(bx)
CT-086020	20 x 90	電洽
CT-086025	25 x 90	電洽
CT-086028	28 x 100	電洽
CT-086030	30 x 100	電洽
CT-086035	35 x 120	電洽
CT-086040	40 x 150	電洽
CT-086045	45 x 150	電洽
CT-086053	53 x 150	電洽

## ADVANTEC 石英濾筒 NO.88RH

TOYO Extractson Thimbles, Silica Fiber, NO.88RH

- 厚度2.2mm，耐溫1000°C
- 應用於高溫排氣粉塵採樣專用，不可用於液體過濾
- 每盒(bx)10支

貨號	Ø x L(mm)	價格(bx)
CT-088025	25 x 90	電洽

## ADVANTEC 色層分析濾紙 NO.50

Chromatography Paper, NO.50

- 厚度0.25mm，過濾時間240秒
- 用於色層分析，電泳及分離溶劑

貨號	W x L(cm)	張/盒	價格(bx)
CT-050002	40 x 2	100	680.00
CT-050040	40 x 40	50	3,980.00
CT-050060	60 x 60	50	8,420.00

## ADVANTEC 色層分析濾紙 NO.51A

Chromatography Paper, NO.51A

- 厚度0.18mm，過濾時間1350秒
- 用於色層分析，電泳及分離溶劑

貨號	W x L(cm)	張/盒	價格(bx)
CT-051002	40 x 2	100	650.00
CT-051040	40 x 40	50	3,460.00
CT-051060	60 x 60	50	8,860.00

ADVANTEC 注射筒  
過濾器

Stainless Steel Syringe Holders

- 過濾器材質皆為SS304不鏽鋼外殼  
Teflon墊圈



貨號	過濾膜直徑(mm)	預過濾紙(mm)	過濾面積(cm <sup>2</sup> )	價格(bx)
CT-KS13	13	8	0.9	5,660.00
CT-KS25	25	21	3.8	9,200.00

## ADVANTEC 混合纖維(硝酸纖維)濾膜

Membrane Filters Code A Mixed Cellulose Ester

- 濾膜孔徑0.1um~5.0um
- 高孔率：微孔分佈在80%的表面，流速最佳
- 熱穩定：可130°C 高壓滅菌
- 不含Triton 及Pyrogens反應的物質
- 透光性佳：以R.I值1.50之溶液，如Immersion Oil 或 Toluene潤濕過濾膜，即可用顯微鏡觀察過濾膜上的粒子
- 灰份含量：0.002mg/cm<sup>2</sup> - 0.005mg/cm<sup>2</sup>，如欲灰化處理，請先用酒精潤濕濾膜，以免樣品損失



孔徑	貨號	直徑					
		13mm	25mm	47mm	90mm	142mm	293mm
0.10um	CT-A010A013A	CT-A010A025A	CT-A010A047A	CT-A010A090C	CT-A010A142C	CT-A010A293C	
0.20um	CT-A020A013A	CT-A020A025A	CT-A020A047A	CT-A020A090C	CT-A020A142C	CT-A020A293C	
0.30um	CT-A030A013A	CT-A030A025A	CT-A030A047A	CT-A030A090C	CT-A030A142C	CT-A030A293C	
0.45um	CT-A045A013A	CT-A045A025A	CT-A045A047A	CT-A045A090C	CT-A045A142C	CT-A045A293C	
0.65um	CT-A065A013A	CT-A065A025A	CT-A065A047A	CT-A065A090C	CT-A065A142C	CT-A065A293C	
0.80um	CT-A080A013A	CT-A080A025A	CT-A080A047A	CT-A080A090C	CT-A080A142C	CT-A080A293C	
1.00um	CT-A100A013A	CT-A100A025A	CT-A100A047A	CT-A100A090C	CT-A100A142C	CT-A100A293C	
3.00um	CT-A300A013A	CT-A300A025A	CT-A300A047A	CT-A300A090C	CT-A300A142C	CT-A300A293C	
5.00um	CT-A500A013A	CT-A500A025A	CT-A500A047A	CT-A500A090C	CT-A500A142C	CT-A500A293C	
ea/bx	100	100	100	25	25	25	

## ADVANTEC 醋酸纖維濾膜

Membrane Filter Code C Cellulose Acetate

- 濾膜孔徑0.2um~3.0um
- 低靜電：外來粒子的吸附污染降至最小程度
- 低Protein Binding：適合Diagnostic Cytology，Receptor Binding Studies 及含酒精溶液之過濾

孔徑	貨號	直徑					
		13mm	25mm	47mm	90mm	142mm	293mm
0.20um	CT-C020A013A	CT-C020A025A	CT-C020A047A	CT-C020A090C	CT-C020A142C	CT-C020A293C	
0.45um	CT-C045A013A	CT-C045A025A	CT-C045A047A	CT-C045A090C	CT-C045A142C	CT-C045A293C	
0.80um	CT-C080A013A	CT-C080A025A	CT-C080A047A	CT-C080A090C	CT-C080A142C	CT-C080A293C	
3.00um	CT-C300A013A	CT-C300A025A	CT-C300A047A	CT-C300A090C	CT-C300A142C	CT-C300A293C	
ea/bx	100	100	100	25	25	25	

## ADVANTEC PTFE纖維濾膜

Membrane Filter Code J PTFE/P.P.Supported

- 濾膜孔徑0.1um~1.0um
- 熱穩定：可121°C 高壓滅菌及130°C 以下之溫度使用
- 溶劑疏水性，如欲過濾水溶液，請先以Methnol，Actone 或低粘度(<0.6cp)之液體潤濕過濾膜

孔徑	貨號	直徑					
		13mm	25mm	47mm	90mm	142mm	293mm
0.10um	CT-J010A013A	CT-J010A025A	CT-J010A047A	CT-J010A090C	CT-J010A142C	CT-J010A293C	
0.20um	CT-J020A013A	CT-J020A025A	CT-J020A047A	CT-J020A090C	CT-J020A142C	CT-J020A293C	
0.50um	CT-J050A013A	CT-J050A025A	CT-J050A047A	CT-J050A090C	CT-J050A142C	CT-J050A293C	
1.00um	CT-J100A013A	CT-J100A025A	CT-J100A047A	CT-J100A090C	CT-J100A142C	CT-J100A293C	
ea/bx	100	100	100	25	25	25	

## ADVANTEC 注射器濾膜

Syringe Filter



貨號	直徑(mm)	孔徑(μm)	材質	過濾溶劑	包裝(張/盒)	價格(bx)
CT-13CP20AN	13	0.20	醋酸纖維	水溶液	未滅菌	100 電洽
CT-13CP20AS	13	0.20	醋酸纖維	水溶液	滅菌	100 電洽
CT-13JP20AN	13	0.20	PTFE	有機溶劑	未滅菌	100 電洽
CT-13HP20AN	13	0.20	親水性PTFE	水/有機溶劑	未滅菌	100 電洽
CT-13CP45AN	13	0.45	醋酸纖維	水溶液	未滅菌	100 電洽
CT-13CP45AS	13	0.45	醋酸纖維	水溶液	滅菌	100 電洽
CT-13JP50AN	13	0.50	PTFE	有機溶劑	未滅菌	100 電洽
CT-13HP45AN	13	0.45	親水性PTFE	水/有機溶劑	未滅菌	100 電洽
CT-25AS20AN	25	0.20	混合纖維	水溶液	未滅菌	50 電洽
CT-25AS20AS	25	0.20	混合纖維	水溶液	滅菌	50 電洽
CT-25CS20AN	25	0.20	醋酸纖維	水溶液	未滅菌	50 電洽
CT-25CS20AS	25	0.20	醋酸纖維	水溶液	滅菌	50 電洽
CT-25JP20AN	25	0.20	PTFE	有機溶劑	未滅菌	50 電洽
CT-25HP20AN	25	0.20	親水性PTFE	水/有機溶劑	未滅菌	100 電洽
CT-25AS45AN	25	0.45	混合纖維	水溶液	未滅菌	50 電洽
CT-25AS45AS	25	0.45	混合纖維	水溶液	滅菌	50 電洽
CT-25CS45AN	25	0.45	醋酸纖維	水溶液	未滅菌	50 電洽
CT-25CS45AS	25	0.45	醋酸纖維	水溶液	滅菌	50 電洽
CT-25JP50AN	25	0.50	PTFE	有機溶劑	未滅菌	50 電洽
CT-25HP45AN	25	0.45	親水性PTFE	水/有機溶劑	未滅菌	100 電洽
CT-25CS80AN	25	0.80	醋酸纖維	水溶液	未滅菌	50 電洽
CT-25CS80AS	25	0.80	醋酸纖維	水溶液	滅菌	50 電洽

## Whatman® pH試紙 (pH Indicator and Test Paper)

## Whatman® pH 多色對比型試紙

Acid Alkali Test Paper

貨號	TYPE	範圍/精度	規格	價格(bx)
AW2611-00628	卷型 三色對比	1-11/1.0	10mm x 5M	電洽
AW2613-00991	書型 四色對比	0-14/1.0	80 x 6mm/100張	電洽

## Whatman® pH 捲型試紙 單色對比

Acid Alkali Test Paper, Type SR

貨號	範圍	精度	W(mm) x L(M)	價格(bx)
AW2600-00100A	1-14	1.0-2.0	7 x 5	電洽
AW2600-00101A	0.5-5.5	0.5-1.0	7 x 5	電洽
AW2600-00102A	4-7	0.5	7 x 5	電洽
AW2600-00103A	6-8	0.5	7 x 5	電洽
AW2600-00104A	8-10	0.5	7 x 5	電洽
AW2600-00105	10-12	0.5	7 x 5	電洽
AW2600-00106	12-14	1.0	7 x 5	電洽

## Whatman® 酸鹼試紙

Acid Alkali Test Paper

貨號	規格	價格(bx)
AW2600-00201A	藍色石蕊試紙 捲型 7mmx5M	電洽
AW2600-00202A	紅色石蕊試紙 捲型 7mmx5M	電洽
AW2600-00601	藍色石蕊試紙 書型 200張	電洽
AW2600-00602	紅色石蕊試紙 書型 200張	電洽
AW2600-00203A	CR剛果紅試紙 捲型 7mmx5M	電洽
AW2600-00204A	PR酚太試紙 捲型 7mmx5M	電洽
AW2602-00501A	LA醋酸鉛 捲型 7mmx5M	電洽

## Whatman® pH 書型試紙 單色對比

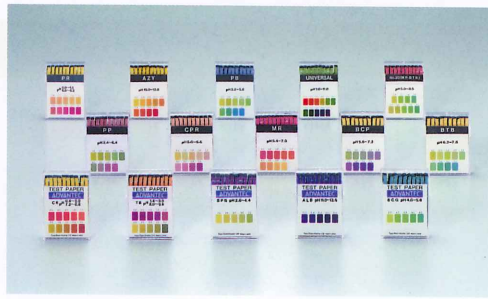
Acid Alkali Test Paper, Type Indicator

貨號	範圍	精度	價格(bx)
AW2600-00500	1-11	1.0	電洽
AW2635-00500	1.03-3.5	0.5	電洽
AW2636-00500	3.6-5.1	0.5	電洽



ADVANTEC 酸鹼試紙  
(一般試紙)

- 書型 7x70mm(WxL),20張/冊,10冊/盒
- 捲型 9mmX5.5m



貨號	全名	範圍	價格(bx)
CT-CR	Cresol red	0.4 ~ 2.0 & 7.2 ~ 8.8	560.00
CT-TB	Thymol blue	1.4 ~ 3.0 & 8.0 ~ 9.6	560.00
CT-BPB	Bromophenol blue	2.8 ~ 4.4	560.00
CT-PB	Phenol blue	3.2 ~ 5.6	760.00
CT-PP	Phenol purple	3.4 ~ 6.4	560.00
CT-BCG	Bromocresol green	4.0 ~ 5.6	760.00
CT-CPR	Chlorophenol red	5.0 ~ 6.6	560.00
CT-MR	Methyl red	5.4 ~ 7.0	560.00
CT-BCP	Bromocresol purple	5.6 ~ 7.2	560.00
CT-BTB	Bromothymol blue	6.2 ~ 7.8	560.00
CT-PR	Phenol red	0.0 ~1.6 & 6.6 ~ 8.2	560.00
CT-AZY	Alizarin yellow	10.0 ~ 12.0	560.00
CT-ALB	Alkali blue	11.0 ~ 13.6	560.00
CT-UNIV	Universal 萬能	1.0 ~ 11.0	540.00
CT-WHOLE	Whole 全域	0.0 ~ 14.0 捲型	640.00
CT-NO20	20號,MR,BTB混合	5.0 ~ 8.0	560.00
CT-8SET	8支組CR,TB,BRB,BCG,MR,BTB,AZY,ALB	0.4 ~ 13.6	750.00
CT-TABLE	印刷表 八支組用	0.4 ~ 13.6	600.00
CT-RL	紅色石蕊試紙 Red litmus	測鹼性液體	330.00
CT-BL	藍色石蕊試紙 Blue litmus	測鹼性液體	330.00
CT-KI	氧化劑用白+藍 沃度加里澱粉試紙 Potassium iodide starch		950.00
CT-CON	剛果紅 Congo red	遇酸變藍3.0-5.0 紅→藍	950.00
CT-CUR	薑黃試紙 Curcumin	黃6.4-8.6褐	1,140.00
CT-COB	氯化亞鈷試紙 Cobalt chloride	青色→紅色	530.00
CT-CHLORINE	餘氯試紙 CHLORINE	25-200PPM,7x40mm 書型300ea/bx	1,200.00

貨號	品名	pH測定值變色表		pH測定範圍																								
				(酸性)←(中性)→(鹼性)																								
				1	2	3	4	5	6	7	8	9	10	11	12	13	14											
CT-CR	甲酚紅	0.4	0.6	0.8	1.0	1.2	1.4	1.6	1.8	2.0	紅	橙																
		7.2	7.4	7.6	7.8	8.0	8.2	8.4	8.6	8.8									黃	紫								
CT-TB	瑞香草酚藍	1.4	1.6	1.8	2.0	2.2	2.4	2.6	2.8	3.0		紫	橙															
		8.0	8.2	8.4	8.6	8.8	9.0	9.2	9.4	9.6											黃	藍						
CT-BPB	溴酚藍	2.8	3.0	3.2	3.4	3.6	3.8	4.0	4.2	4.4				黃	藍													
CT-PB	酚藍	3.2	3.6	4.0	4.2	4.4	4.6	4.8	5.2	5.6				黃	藍													
CT-PP	酚紫	3.4	3.8	4.2	4.6	5.0	5.2	5.6	6.0	6.4				黃	紫													
CT-BCG	溴甲酚綠	4.0	4.2	4.4	4.6	4.8	5.0	5.2	5.4	5.6				黃綠	藍													
CT-CPR	氯酚紅	5.0	5.2	5.4	5.6	5.8	6.0	6.2	6.4	6.6						黃	紫											
CT-MR	甲基紅	5.4	5.6	5.8	6.0	6.2	6.4	6.6	6.8	7.0						紅	黃											
CT-BCP	溴甲酚紫	5.6	5.8	6.0	6.2	6.4	6.6	6.8	7.0	7.2						黃	紫											
CT-BTB	溴百里酚藍	6.2	6.4	6.6	6.8	7.0	7.2	7.4	7.6	7.8							黃綠	藍										
CT-PR	酚紅	0.0	0.2	0.4	0.6	0.8	1.0	1.2	1.4	1.6	橙	黃																
		6.6	6.8	7.0	7.2	7.4	7.6	7.8	8.0	8.2									黃	紅								
CT-AZY	茜素黃	10.0	10.4	10.8	11.0	11.2	11.4	11.6	11.8	12.0											黃	紅						
CT-ALB	鹼性藍	11.0	11.4	11.8	12.2	12.6	12.8	13.0	13.2	13.6													藍	紫	茶			
CT-NO20	甲基紅 + 溴百里酚藍	5.0	5.2	5.4	5.6	5.8	6.0	6.2	6.4	6.6																		
		6.8	7.0	7.2	7.4	7.6	7.8	8.0											紅	黃	綠							
CT-UNIV	萬能	1	2	3	4	5	6	7	8	9																		
		10	11								紅	橙	黃	綠	藍	紫												
CT-WHOLE	全域	0	2	4	5	6	7	8	9	10	紅	橙	黃	綠	藍													
		12	14																									

## MACHERY-NAGEL



## MN 酸鹼試紙 書型 多色對

pH Indicator Paper



貨號	TYPE	範圍	精度	L x W(mm)	價格(bx)
CM-92111	四色對比	0.0-14.0	1.0	85 x 6/100 張	840.00
CM-92115	三色對比	0.0-6.0	0.5	85 x 6/100 張	840.00
CM-92118	三色對比	2.0-9.0	0.5	85 x 6/100 張	840.00
CM-92120	三色對比	4.5-10.0	0.5	85 x 6/100 張	840.00
CM-92125	三色對比	7.0-14.0	0.5	85 x 6/100 張	840.00
CM-90401	單色對比	1.0-12.0	1.0	100 x 11/200 張	1,160.00
CM-90411	單色對比	0.0-1.8	0.3	100 x 11/200 張	960.00
CM-90413	單色對比	1.8-3.8	0.3	100 x 11/200 張	960.00
CM-90415	單色對比	3.8-5.5	0.3	100 x 11/200 張	960.00
CM-90416	單色對比	5.2-6.8	0.3	100 x 11/200 張	960.00
CM-90417	單色對比	6.0-8.1	0.3	100 x 11/200 張	960.00
CM-90420	單色對比	8.0-9.7	0.3	100 x 11/200 張	960.00
CM-90423	單色對比	12.0-14.0	0.5	100 x 11/200 張	960.00
CM-90424	單色對比	4.0-9.0	0.5	100 x 11/200 張	960.00

## MN 半定量離子試紙

Semi-quantitative Determinations Test Paper



貨號	元素	範圍	ea/bx	價格(bx)
CM-91220	水硬度 Aquador HD Hardness	<3, >4, >7, >14, >21° d	100	2,600.00
CM-91304	銅 Quantofix Copper	0-10-30-100-300mg/L Cu <sup>+2+</sup>	100	2,200.00
CM-91307	鋁 Quantofix Aluminum	0-5-20-50-200-500 mg/L Al <sup>3+</sup>	100	4,400.00
CM-91308	鐵100 Quantofix Iron 100	0-2-5-10-25-50-100mg/L Fe <sup>2+/3+</sup>	100	2,400.00
CM-91306	亞硫酸鹽 Quantofix Sulphite	0-10-25-50-100-250-500-1000mg/L SO <sub>3</sub> <sup>2-</sup>	100	2,800.00
CM-91313	硝酸 Quantofix Nitrate	0-10-25-50-100-250-500mg/L NO <sub>3</sub> <sup>-</sup>	100	2,700.00
	亞硝酸 Nitrite	0-1-5-10-20-40-80mg/L NO <sub>2</sub> <sup>-</sup>		
CM-91315	氨鹽 Quantofix Ammonium	0-10-25-50-100-200-400mg/L NH <sub>4</sub> <sup>+</sup>	100	5,400.00
CM-91317	氯 Quantofix Chlorine	0-1-3-10-30-100mg/L Cl <sub>2</sub>	100	6,600.00
CM-91319	雙氧水25 Quantofix Peroxide25	0-0.5-2-5-10-25mg/L H <sub>2</sub> O <sub>2</sub>	100	2,700.00

## MN 定性離子試紙

Qualitative Determinations Test Paper

貨號	元素	包裝(片/盒)	L x W(mm)	價格(bx)
CM-90609	水(有機溶劑) Watesmo	卷型 5M	5m x 10mm	3,600.00
CM-90747	薑黃 Turmeric	200片/盒	70 x 20mm	2,000.00

## MN 驗尿試紙

Urine Analysis Test Paper

貨號	型號	測試項目	ea/bx	價格(bx)
CM-93003	Glucose 3	尿糖,維他命C,酮體	50	980.00
CM-93007	Combi 3A	尿糖,維他命C,尿蛋白,酸鹼值	50	800.00
CM-93023	Combi 9	尿糖,維他命C,酮體,亞硝酸,尿蛋白,酸鹼值,膽紅素,尿膽素原,血尿	100	3,000.00

